

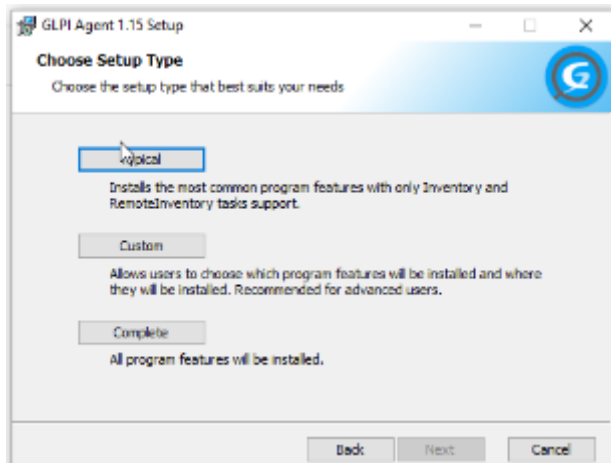
## Installation de l'agent GLPI sur Windows

### Installation manuelle

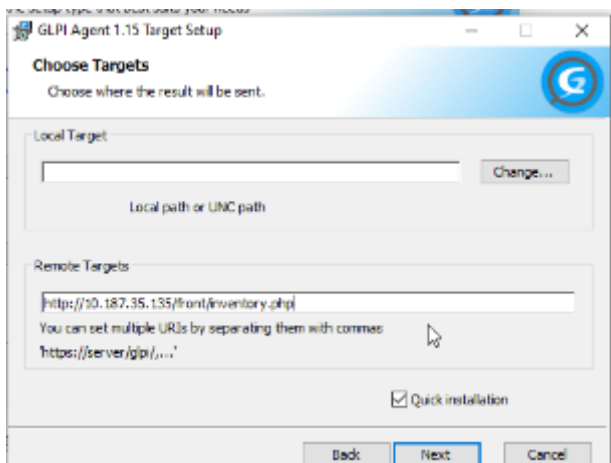
Tout d'abord, la première étape est de récupérer la version la plus récente de l'agent à cet URL : <https://github.com/glpi-project/glpi-agent/releases>

On exécute le fichier

On choisit Typical dans le cas d'un inventaire uniquement.



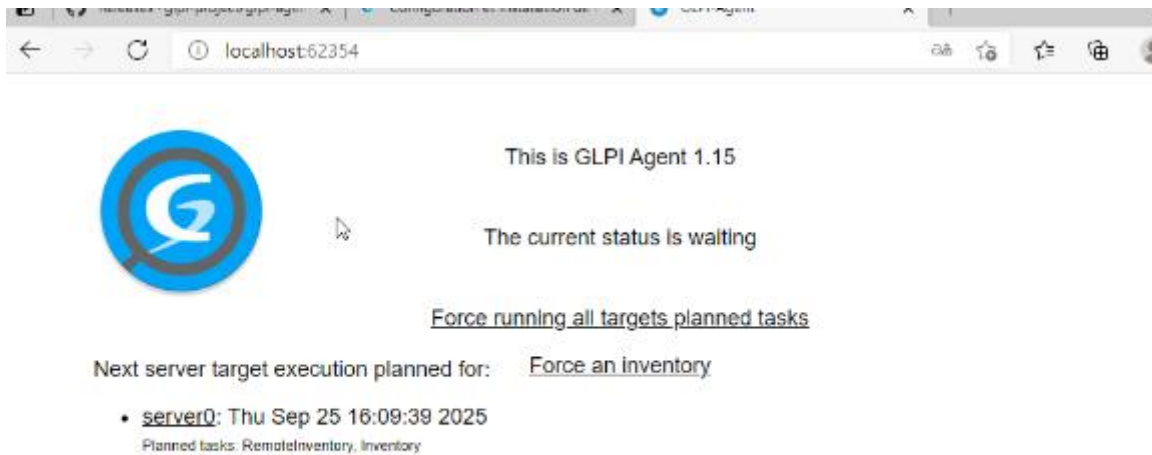
On renseigne l'URL de son serveur GLPI suivi de /front/inventory.php



<http://10.187.35.135/glpi/front/inventory.php>

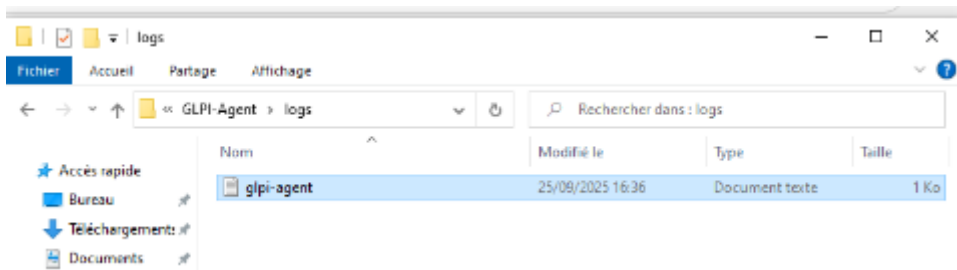
Notre agent est installé. On peut attendre que l'inventaire s'exécute ou lancer immédiatement un inventaire manuellement !

Pour forcer un inventaire instantané de l'appareil rapidement et une remontée dans GLPI immédiate, il faut ouvrir cette url : <http://localhost:62354/now> et sélectionner « Force an Inventory »



Il est possible de vérifier dans les journaux que la transmission des informations a été exécutée avec succès. Les journaux sont situés dans le chemin suivant :

**C:/Programmes/GLPI-Agent/logs/glpi-agent.txt**



**La dernière ligne New Inventory from AD indique l'inventaire a été un succès !**

```
[Thu Sep 25 16:36:44 2025][info] GLPI Agent service starting
[Thu Sep 25 16:36:45 2025][info] [http server] HTTPD service started on port 62354
[Thu Sep 25 16:36:48 2025][info] GLPI Agent memory usage: WSS=3715072 PFU=117018624
[Thu Sep 25 16:36:48 2025][info] target server0: next run: Thu Sep 25 17:11:29 2025 - http:
[Thu Sep 25 16:36:55 2025][info] sending prolog request to server0
[Thu Sep 25 16:36:55 2025][info] server0 answer shows it supports GLPI Agent protocol
[Thu Sep 25 16:36:56 2025][info] running task Inventory: run event
[Thu Sep 25 16:36:56 2025][info] New Inventory from DESKTOP-EKGBDQC-2025-09-25-16-36-44 for
```

Dans GLPI, on retrouve notre hôte dans l'onglet Parc > Ordinateurs

NOM	STATUT	FABRICANT	NUMÉRO DE SÉRIE	TYPE	MODÈLE	SYSTÈME D'EXPLOITATION - NOM	LIEU	DERNIÈRE MODIFICATION	COMPOSANTS - PROCESSEUR
Agent-Glpi-Linux		Dell Inc.		lxc	PowerEdge R540	Debian GNU/Linux 12 (bookworm)		2025-09-25 12:33	Intel(R) Xeon(R) Bronze 3106 CPU @ 1.70GHz
DESKTOP-EKGBDQC		QEMU		QEMU	Standard PC (i440FX + PIIX, 1996)	Microsoft Windows 10 Éducation		2025-09-25 14:38	pc-i440fx-5.1

Si on clique sur notre hôte, nous avons accès à l'ensemble des informations que l'agent récolte. Elles sont très nombreuses et très intéressantes. On peut naviguer, dans l'onglet de gauche, par thématique découverte !

The screenshot shows the GLPI interface for a host named 'Ordinateur - DESKTOP-EKGBDQC'. The left sidebar contains a navigation menu with the following items and counts: 'Ordinateur', 'Analyse d'impact', 'Systèmes d'exploitation' (1), 'Composants' (16), 'Volumes' (4), 'Logiciels' (116), 'Connexions', 'Ports réseau' (1), 'Connecteurs', 'Contrôle à distance', 'Gestion', 'Contrats', and 'Documents'. The main content area is titled 'Composants' and features a table with the following data:

Type de composant	Caractéristiques					Inventaire automatique
FIRMWARE	FABRICANT	TYPE	VERSION	DATE DE PUBLICATION		
<input type="checkbox"/> SeaBIOS BIOS +	SeaBIOS	BIOS	rel-1.16.2-0-gea1b7a073390-prebuilt.qemu.org	2014-04-01	Mettre à jour	Oui
PROCESSEUR	FABRICANT			FRÉQUENCE (MHZ)	NOMBRE DE CŒURS	NOMBRE DE THREADS
<input type="checkbox"/> pc-i440fx-5.1 +	QEMU			Mettre à jour	2000	2
MÉMOIRE	FABRICANT	TYPE		TAILLE	POSITION DU COMPOSANT	

Documentation utiliser : [https://colinfo.fr/configuration-et-installation-de-lagent-glpisous-windows-et-linux/#Installation\\_du\\_plugin\\_GLPI\\_Inventory](https://colinfo.fr/configuration-et-installation-de-lagent-glpisous-windows-et-linux/#Installation_du_plugin_GLPI_Inventory)